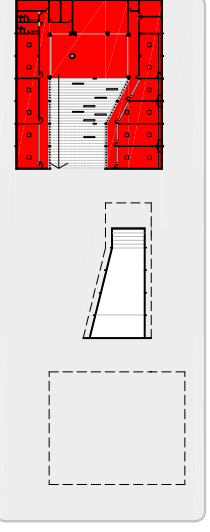


- 1. PAVIMENTO DE ADOQUIN. PREFABRICADO 20X104 CM. COLOR NATURAL. ASISTIDO SOBRE UNA CAPA DE ARENA. UTILIZACION DE REGLA DE MADERA Y MARTELLO DE GOMA PARA ACOMODAR Y UNIFORMAR LOS BLOQUES.
- 2. PAVIMENTO DE ADOQUIN. PREFABRICADO 10X104 CM. COLOR NATURAL. MARTELLO DE GOMA PARA ACOMODAR Y UNIFORMAR LOS BLOQUES.
- 3. PAVIMENTO DE ADOQUIN. PREFABRICADO 10X104 CM. COLOR GRIS. ASISTIDO SOBRE UNA CAPA DE ARENA. UTILIZACION DE REGLA DE MADERA Y MARTELLO DE GOMA PARA ACOMODAR Y UNIFORMAR LOS BLOQUES.
- 4. PISO DE CEMENTO FROTACHADO. SIN COLOR. BRILLADO CADA 0.75 M. SOLO EN SENDIDO NORTE - SUR. RESISTENCIA $f_c = 175 \text{ kg/cm}^2$. SU ACABADO SERA DE 1 CM CON MEZCLA DE 1:2 DE CEMENTO ARENA.
- 5. PISO DE CEMENTO FROTACHADO. SIN COLOR. BRILLADO CADA 3.00 M. SOLO EN SENDIDO NORTE - SUR. RESISTENCIA $f_c = 175 \text{ kg/cm}^2$. SU ACABADO SERA DE 1 CM CON MEZCLA DE 1:2 DE CEMENTO ARENA.
- 6. PISO CERAMICO LISO CON COLOR BLANCO. BRILLANTE 20X40 CM. ESPESOR 7.5 MM. PARA SU COLOCACION RECOMENDARE DE LAVARPA LAS MEZAS. LUEGO SE VACIARA SOBRE EL CONTRAPISO CON MOTERO Y EL LISO DE UN RASPLIN.
- 7. PISO CERAMICO LISO CON COLOR BLANCO. BRILLANTE 40X40 CM. ESPESOR 7.5 MM. PARA SU COLOCACION RECOMENDARE DE LAVARPA LAS MEZAS. LUEGO SE VACIARA SOBRE EL CONTRAPISO CON MOTERO Y EL LISO DE UN RASPLIN.
- 8. PISO DE GRASAS NATURAL.

PARAMETROS VERTICALES

- 1. COLUMNA DE CONCRETO DE 30 X 40 CM. TABARLEADO
- 2. MURO DE CONCRETO ARMADO. ACABADO ENPUSTO.
- 3. MURO DE ALUOGIE DE CONCRETO. 2 MUROS. DIMENSIONES 30 X 12 X 19 CM. TABARLEADO CON ACABADO DE CONCRETO ENPUSTO.
- 4. MURO DE ALUOGIE DE CONCRETO. 2 MUROS. DIMENSIONES 30 X 12 X 19 CM. TABARLEADO Y FINIADO DE COLOR BLANCO.
- 5. VENTANA CON MARCOS DE ALUMINIO PFC CON VIDRIO LAMINADO DE 6 MM.
- 6. CABINAS CONSTRUIDAS CON PANELES DIMENSIONES DE 40X7 COLOR BLANCO. CANTOS DE ALUMINIO. PUERTA DE 60 CM. PANE. PROXIMA CON BASE DE PLATINA DE 20 CM Y TUBO (U) ANCLAJE A PISO CON FIBRO DE FIBRACION.
- 7. COBERTURA DE CONCRETO. CON VIGAS DE CONCRETO Y ACABADO ENPUSTO.



PLANTA SOTANO
ESC. 1/100